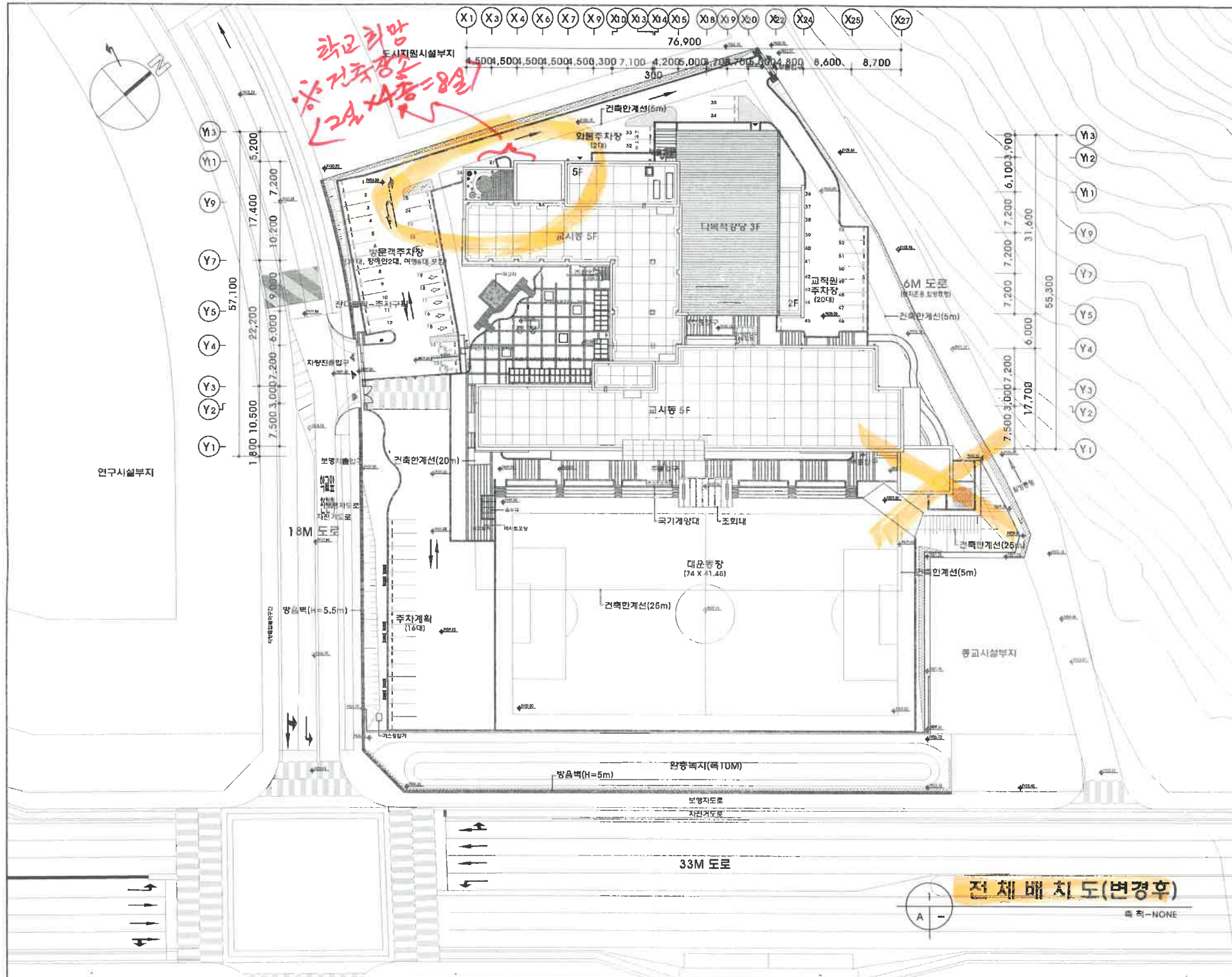


영동중학교  
교실 및 학생식당 증축공사  
마스터플랜 연구용역

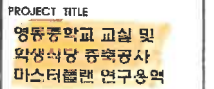
(강남세호교육지원청)

(건축)

2021. 12

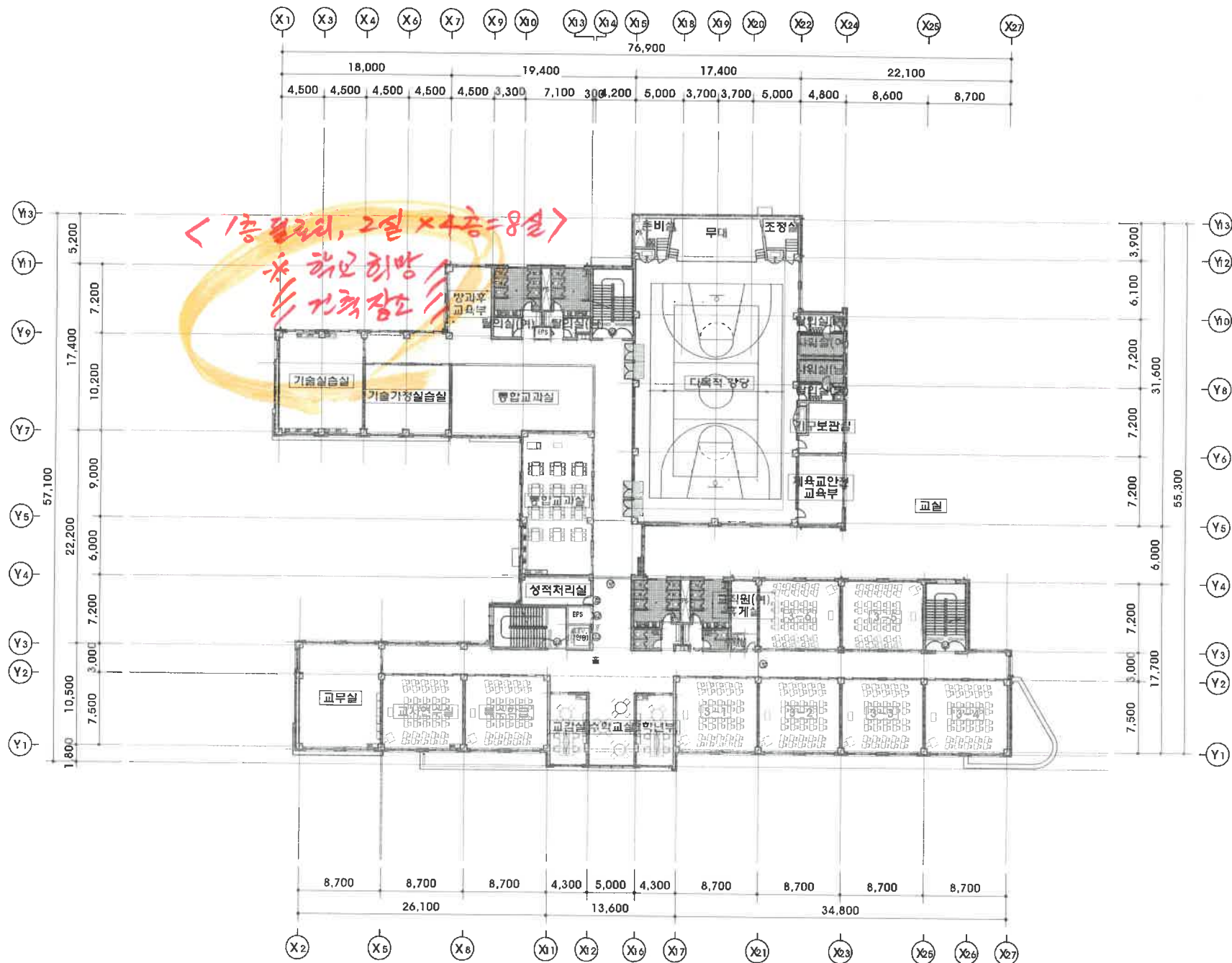


 건축사무소 시건 ARCHITECT & PLANNERS <small>서울시 강남구 역삼동 798-29 / T. 568-9920</small>	
<b>PROJECT TITLE</b> 영중등학교 교실 및 학생식당 건축공사 마스터플랜 연구용역	
<b>NOTE</b> 1. 현장실측 지수를 기준으로 하였으나 시공상 상이한 부분은 현장여건을 고려하여 감복관 승인을 득한 후 시공한다. 2. 옮겨범위는 감복관의 승인을 득한 후 시공한다. 3. 모든 마감 자재는 SAMPLE를 제출하며(신환경인형) 감복관 승인을 득한 후 시공한다.	
<b>ISSUES &amp; REVISIONS</b> ARCHITECT/ENGINEER/PLANNER	
<b>JOB ARCHITECT</b>	
<b>DRAWING TITLE</b> 전체 배치도(변경후)	
<b>DRAWN</b>	<b>SCALE</b>
<b>CHECKED</b>	NONE
<b>APPR</b>	<b>SHEET NO</b>
<b>DATE</b> 2021. 12	
<b>TRANSMITAL NO.</b>	
<b>DRAWING NO.</b>	
A-003	



1. 현장실측 자수를 기준으로 하였으나 시장상 상이한 부분은 현장여건을 고려하여 감측판 승인을 득한 후 시공한다.
2. 절거림있는 감측판의 승인을 득한 후 시공한다.
3. 모든 마감 자재는 SAMPLE를 제출하며(친환경인증) 감측판 승인을 득한 후 시공한다.

ISSUES & REVISIONS	
ARCHITECT/ENGINEER/PLANNER	
JOB ARCHITECT	
DRAWING TITLE	
지상 2층 평면도(변경전)	
DRAWN	SCALE
CHECKED	1/400
APPR	SHEET NO
DATE 2021. 12	
TRANSMITTAL NO.	
DRAWING NO.	
A-102	



지상 2층 평면도(변경전)

축척-1/400